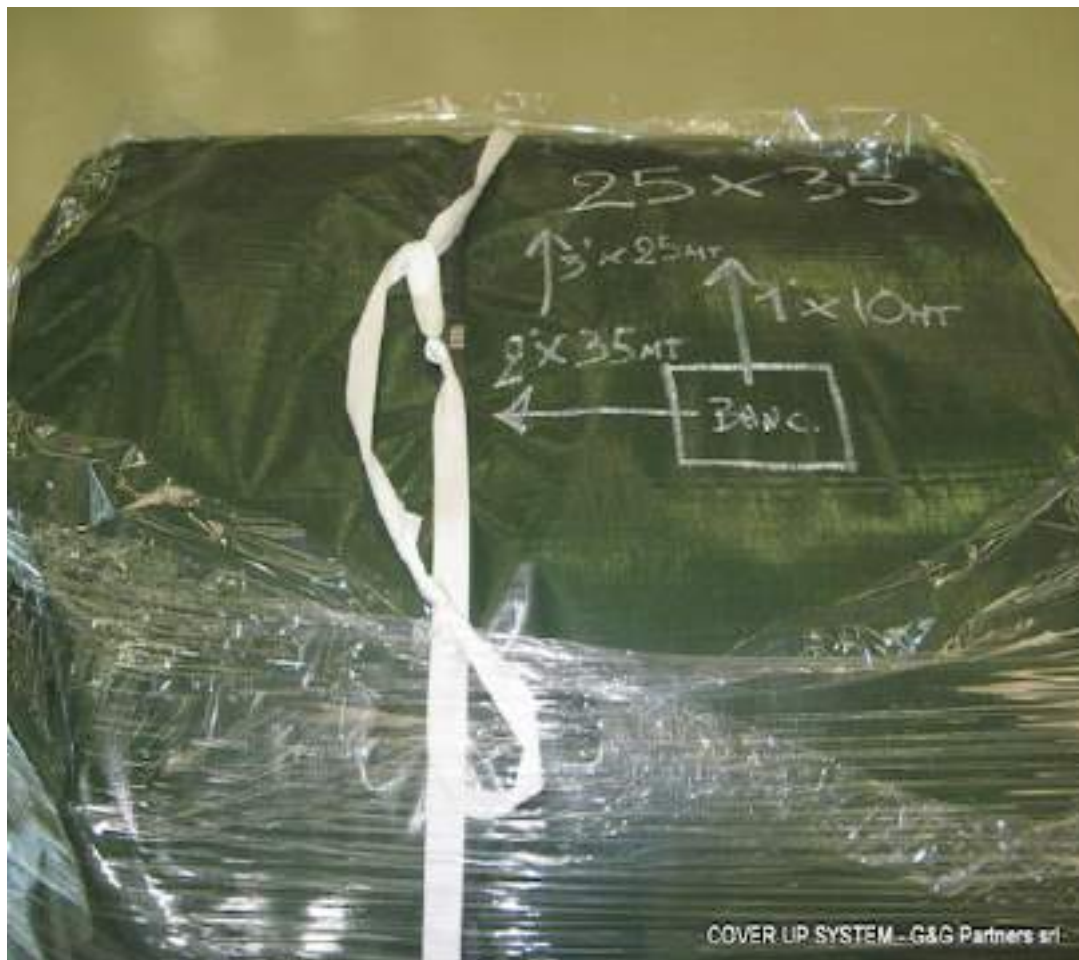


## INSTALACIÓN DE GEOMEMBRANA COVER UP

### 1. Preparación de la instalación de Cover UP

Cover UP se suministra en paneles pre-soldados con las medidas necesarias, y con la forma de la balsa. No existe material sobrante. Cover UP está plegada en 3 veces, y está paletizada.



La lámina está envuelta y protegida. Sobre esa lámina de protección vienen indicados los pasos para su despliegue.



## 2. Colocación del panel.

El panel se coloca en una de las esquinas de la balsa, siempre por detrás de la zanja de anclaje, y con suficiente espacio para desplegarlo.

Si la anchura (la menor medida del panel), es 20/40/60 m, el panel debe colocarse en la esquina izquierda de la superficie a cubrir.

Si la anchura es menor a 20, o entre 21 y 39 m o entre 41 y 59 m, el panel debe colocarse en la esquina derecha.

Cuando el panel plegado está colocado se procede a desplegarse.

## 3. Desplegar el panel.

Ejemplo de la imagen: para un panel de 25 m x 35 m (875 m<sup>2</sup>) harían tres despliegues. El primero de 10 m, el segundo de 35 m hasta completar la longitud de la balsa, y el tercero de los 15 m que faltarían de la anchura. Se necesitarían 4 personas, y sería recomendable ayudarse de algún elemento mecánico para estirar. (Tractel, retro-excavadora, dumper...)



(1)

# COVER UP SYSTEM

A BRAND OF **G&G**  
PARTNERS



(2)



(3)

# COVER UP SYSTEM

A BRAND OF **G&G**  
PARTNERS



(4)





#### **4. Llenar la balsa**

Antes de llenar la balsa, se rellenaría la zanja con tierra para realizar el anclaje. Si es una balsa de gran superficie, será necesario una espera, llenar parcialmente y dejar que asiente durante 3 ó 4 días. Después, antes de llenarla, será necesario acabar de anclarla rellenando la zanja en su totalidad.





(5)

Cuando se llena la balsa lentamente, el agua alisa completamente la lona, y muchos de los pliegues desaparecen al asentarse. En sí, los pliegues son más una ventaja que un inconveniente.

### **5. Geotextil y Vallado perimetral**

Antes de la colocación de la lámina impermeable Cover UP recomendamos colocar un geotextil de protección de  $200 \text{ g/m}^2$

Se recomienda también el vallado perimetral para evitar la caída de animales y los posibles desperfectos de la lámina por esta causa.